

## LoFric Hydro-Kit – männliche Anwender

LoFric® Hydro-Kit™ Hydrophiler Blasenkatheter für den Einmalgebrauch mit Salzlösung zur Aktivierung.

Für kurz- und langfristiges Blasenmanagement mit intermittierender Katheterisierung.

LoFric-Katheter sind verschreibungspflichtig.

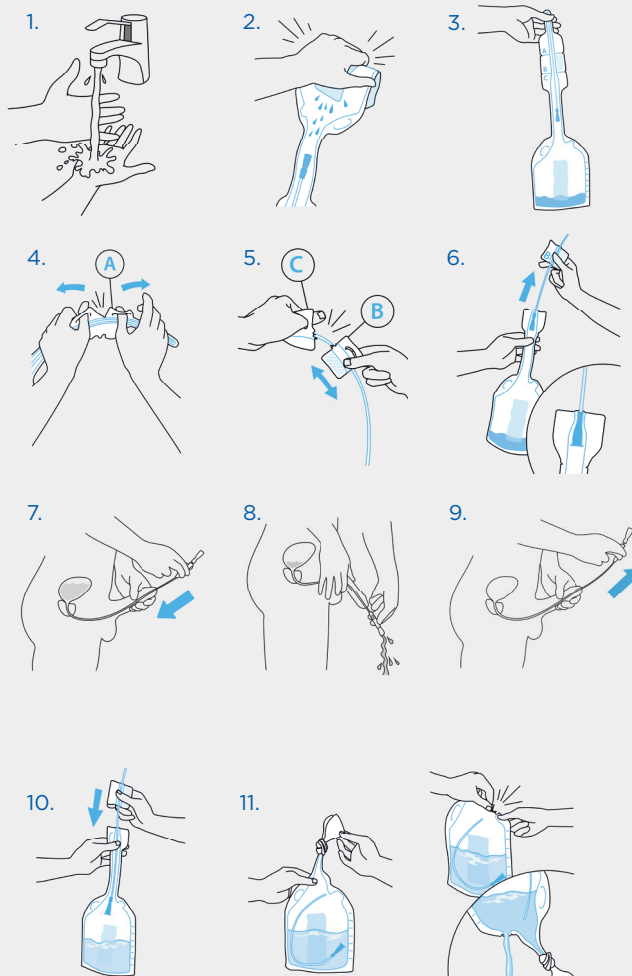
Stellen Sie sicher, dass Sie vor der Anwendung die Anweisungen Ihres medizinischen Fachpersonals zur Katheterisierung befolgen und eine entsprechende Schulung erhalten.

Wichtige Informationen und vollständige Anweisungen finden Sie in der Gebrauchsanleitung, die der Verpackung beiliegt.

Bei Schwierigkeiten wenden Sie sich an Ihren Arzt.

### Gebrauchsanleitung

1. Waschen Sie Ihre Hände gründlich mit Wasser und Seife.
2. Halten Sie das Produkt senkrecht. Falten Sie das Wasserkissen und pressen Sie es dann zusammen. Lassen Sie die Salzlösung am Katheter nach unten fließen.
3. Drehen Sie den Katheter um, damit die Salzlösung zurück in den Auffangbeutel fließen kann.
4. Öffnen Sie den Katheter mithilfe der Lasche an Markierung "A" und legen Sie die Katheterspitze frei.
5. Öffnen Sie den Katheter mithilfe der Lasche an Markierung "B/C". Verwenden Sie Abschnitt "B" als Einführgriff.
6. Ziehen Sie den Katheter vorsichtig aus der Verpackung, bis es nicht mehr weiter geht. Damit stellen Sie sicher, dass keine Flüssigkeit oder Urin auslaufen kann.
7. Heben Sie den Penis in Richtung Bauch an, um die Harnröhre in eine gerade Linie zu bringen. Führen Sie den Katheter vorsichtig in die Harnröhre ein. Wenn der Urin zu fließen beginnt, führen Sie den Katheter noch ein kleines bisschen weiter ein, um sicherzustellen, dass sich beide Katheterraugen in der Blase befinden.
8. Richten Sie den Penis nach unten, während der Urin durch den Katheter zu fließen beginnt.
9. Stoppt der Urinfluss, ziehen Sie den Katheter langsam ein kleines Stückchen heraus. Wenn der Urin wieder zu fließen beginnt, warten Sie, bis der Urinfluss aufhört, um eine vollständige Entleerung der Blase sicherzustellen. Ziehen Sie den Katheter danach vollständig heraus.
10. Schieben Sie den Katheter zurück in den Auffangbeutel.
11. Entleeren Sie den Auffangbeutel vor der Entsorgung über die Verjüngung. Alternativ können Sie den Auffangbeutel auch durch Verknoten verschließen und ihn anschließend durch Aufreißen an der dafür vorgesehenen Stelle entleeren. Entsorgen Sie ihn ordnungsgemäß (die örtlichen Bestimmungen können variieren).

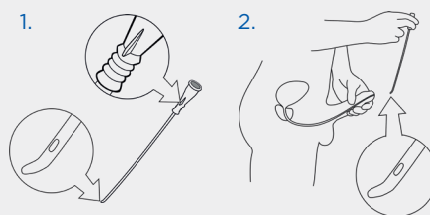


### Spezialanweisung für Tiemann/Coudé-Katheter mit leicht gebogener Spitze.

Bei der Verwendung eines Tiemann/Coudé Katheters ist eine spezielle Technik erforderlich. Eine entsprechende Einweisung und Hinweise zur Anwendung erhalten Sie von Ihrem Pflegepersonal.

1. Achten Sie vor dem Einführen des Katheters darauf, dass die Markierung am Konus die Richtung der Krümmung der Katheterspitze anzeigt. Dies ist eine Orientierungshilfe, um sicherzustellen, dass die gebogene Spitze während des Gebrauchs in die richtige Richtung zeigt.
2. Die gebogene Spitze sollte während des Einführens und während der gesamten Katheterisierung, einschließlich des Herausziehens, in Richtung Bauch zeigen. Oder befolgen Sie die Anweisungen, die Sie vom Pflegepersonal erhalten haben.

### Tiemann/Coudé



LoFric® Hydro-Kit™

Bei Wellspect entwickeln wir innovative Kontinenzlösungen, die das Leben der Menschen verändern. Wir möchten unsere Anwender dazu inspirieren, Selbstvertrauen und Unabhängigkeit sowie Gesundheit und Wohlbefinden zu entwickeln. Mit unseren Marken LoFric® und Navina™ sind wir seit über 30 Jahren branchenführend. Wir entwickeln zuverlässige und benutzerfreundliche Produkte für das Blasen- und Darmmanagement mit möglichst geringer Umweltbelastung. Wir sind leidenschaftlich bemüht, klimaneutral zu werden und eng mit Anwendern und Angehörigen der Gesundheitsberufe zusammenzuarbeiten, die uns ständig dazu inspirieren, unsere Produkte und Dienstleistungen jetzt und für die Zukunft auf nachhaltige Weise zu verbessern.

**Wellspect. Ein echter Unterschied.**

Weitere Informationen zu unseren Produkten und unserer Initiative Advancing Continence Care Together (ACCT) finden Sie auf unserer Webseite.

Folgen Sie uns auch auf Facebook und Instagram.

[wellspect.de](https://www.wellspect.de)      [wellspect.at](https://www.wellspect.at)      [wellspect.ch](https://www.wellspect.ch)

